


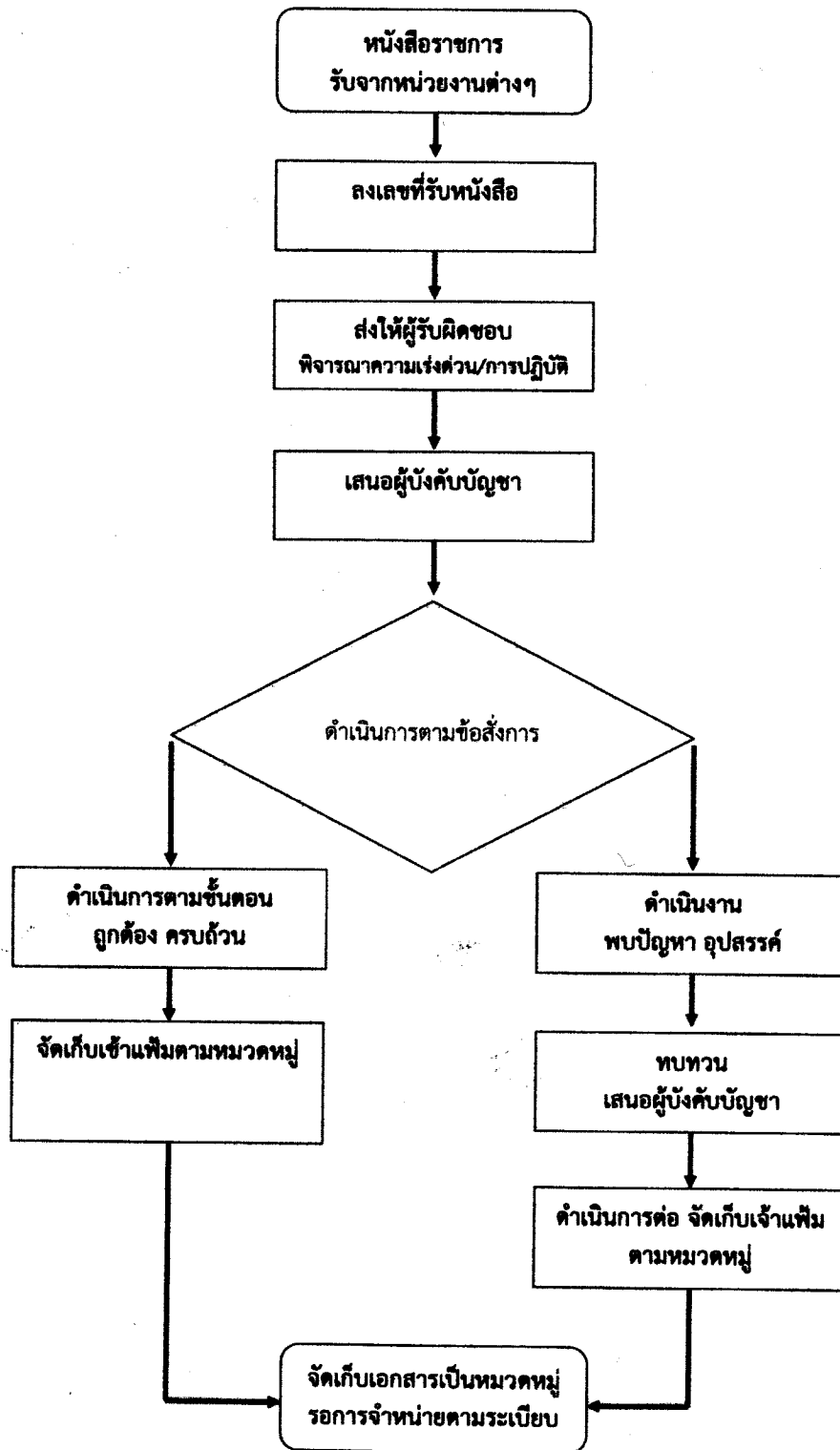


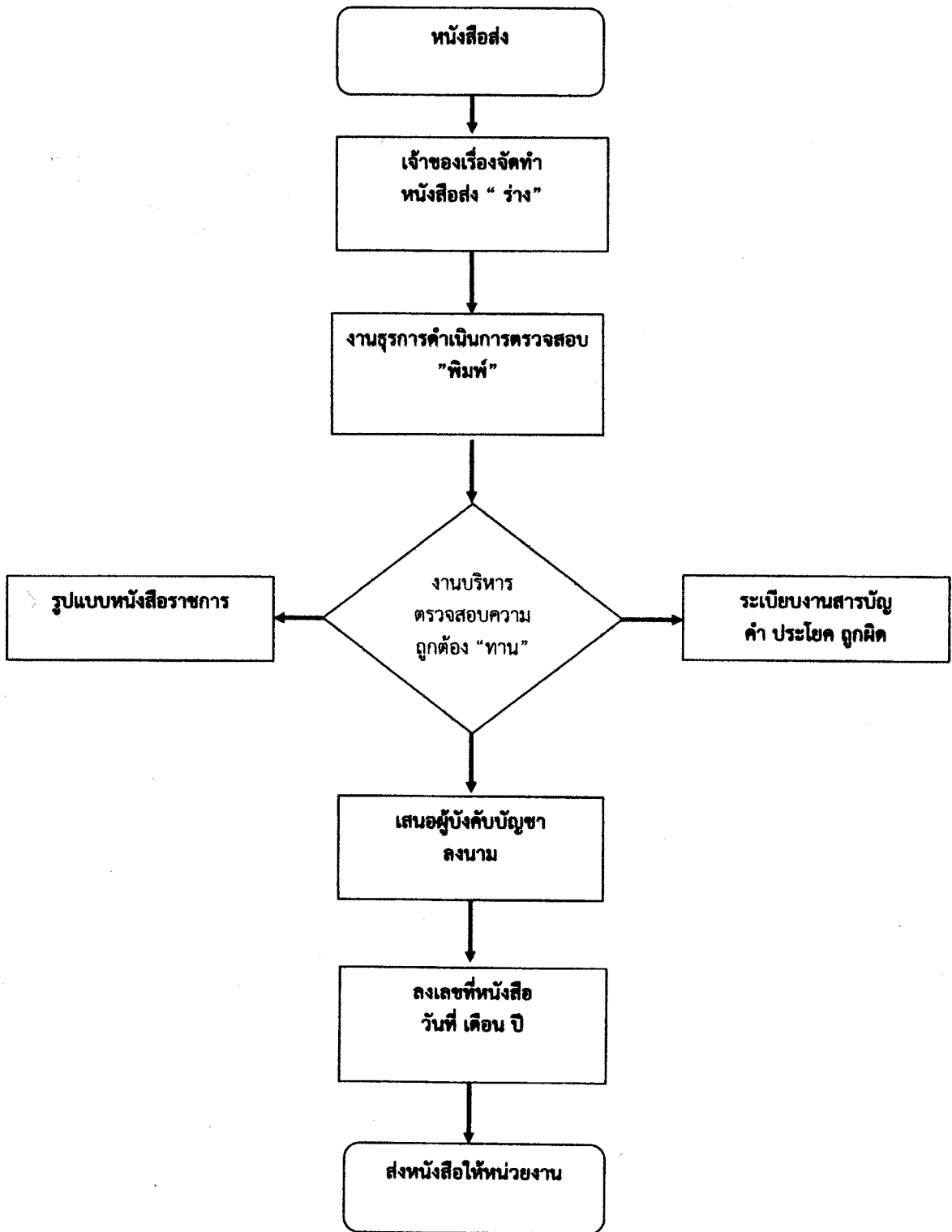
แบบฟอร์มขอเผยแพร่ข้อมูลผ่านเว็บไซต์ของหน่วยงานในราชการส่วนภูมิภาค  
สำนักงานสาธารณสุขอำเภอคลองหอยโข่ง จังหวัดสงขลา  
ตามประกาศสำนักงานสาธารณสุขอำเภอคลองหอยโข่ง จังหวัดสงขลา  
เรื่อง แนวทางการเผยแพร่ข้อมูลต่อสาธารณะผ่านเว็บไซต์ของหน่วยงาน พ.ศ. ๒๕๖๖  
สำหรับหน่วยงานในราชการส่วนภูมิภาค ในสังกัดสำนักงานสาธารณสุขอำเภอคลองหอยโข่ง

<p>แบบฟอร์มขอเผยแพร่ข้อมูลผ่านเว็บไซต์ของหน่วยงานในราชการส่วนภูมิภาค สำนักงานสาธารณสุขอำเภอคลองหอยโข่ง</p> <p>ชื่อหน่วยงาน: สำนักงานสาธารณสุขอำเภอคลองหอยโข่ง จังหวัดสงขลา วัน/เดือน/ปี : ๒๓ ธันวาคม ๒๕๖๕ หัวข้อ : หน่วยงานมีการเปิดเผยข้อมูลข่าวสารที่เป็นปัจจุบัน และขออนุญาตเผยแพร่บนเว็บไซต์หน่วยงาน</p> <p>รายละเอียดข้อมูล : คู่มือขั้นตอนการให้บริการ (ภารกิจให้บริการประชาชนตามพระราชบัญญัติ การอำนวยความสะดวก ในการพิจารณาอนุญาตของทางราชการ พ.ศ. ๒๕๕๘) (ตามเอกสารแนบ) Link ภายนอก: <a href="https://www.sasukklonghoykhong.com">https://www.sasukklonghoykhong.com</a></p> <p>หมายเหตุ : .....</p> <p>.....</p>	
<p>ผู้รับผิดชอบการให้ข้อมูล</p>  <p>(นายณัฐพงศ์ ด่วนมี) นักวิชาการสาธารณสุขชำนาญการ วันที่ ๒๓ เดือน ธันวาคม พ.ศ.๒๕๖๕</p>	<p>ผู้อนุมัติรับรอง</p>  <p>(นายวีระพงศ์ จินะดิษฐ) สาธารณสุขอำเภอคลองหอยโข่ง วันที่ ๒๓ เดือนธันวาคม พ.ศ.๒๕๖๕</p>
<p>ผู้รับผิดชอบนำข้อมูลเผยแพร่</p>  <p>(นางสาววิลาวัลย์ จันทิ) เจ้าพนักงานธุรการ วันที่ ๒๓ เดือน ธันวาคม พ.ศ.๒๕๖๕</p>	

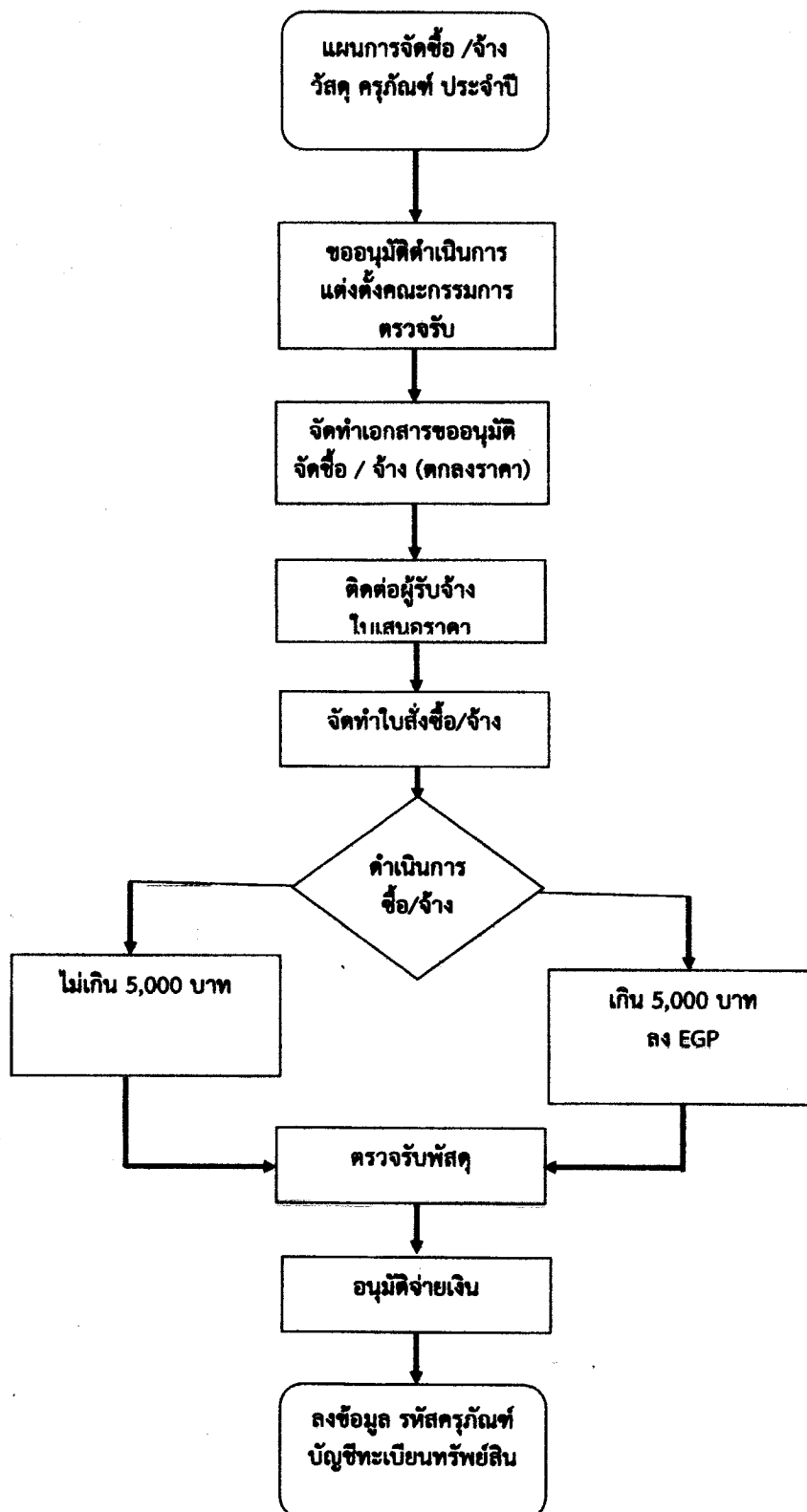
## Flow chart หนังสือรับ

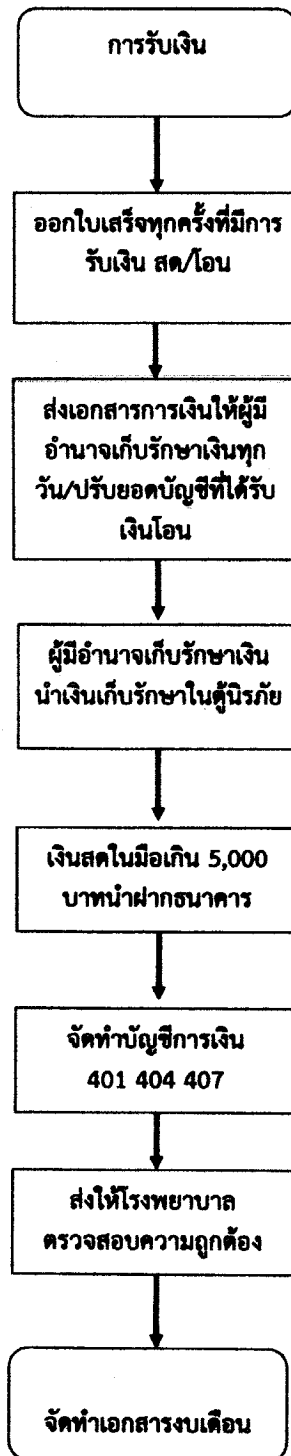


### Flow chart หนังสือส่ง

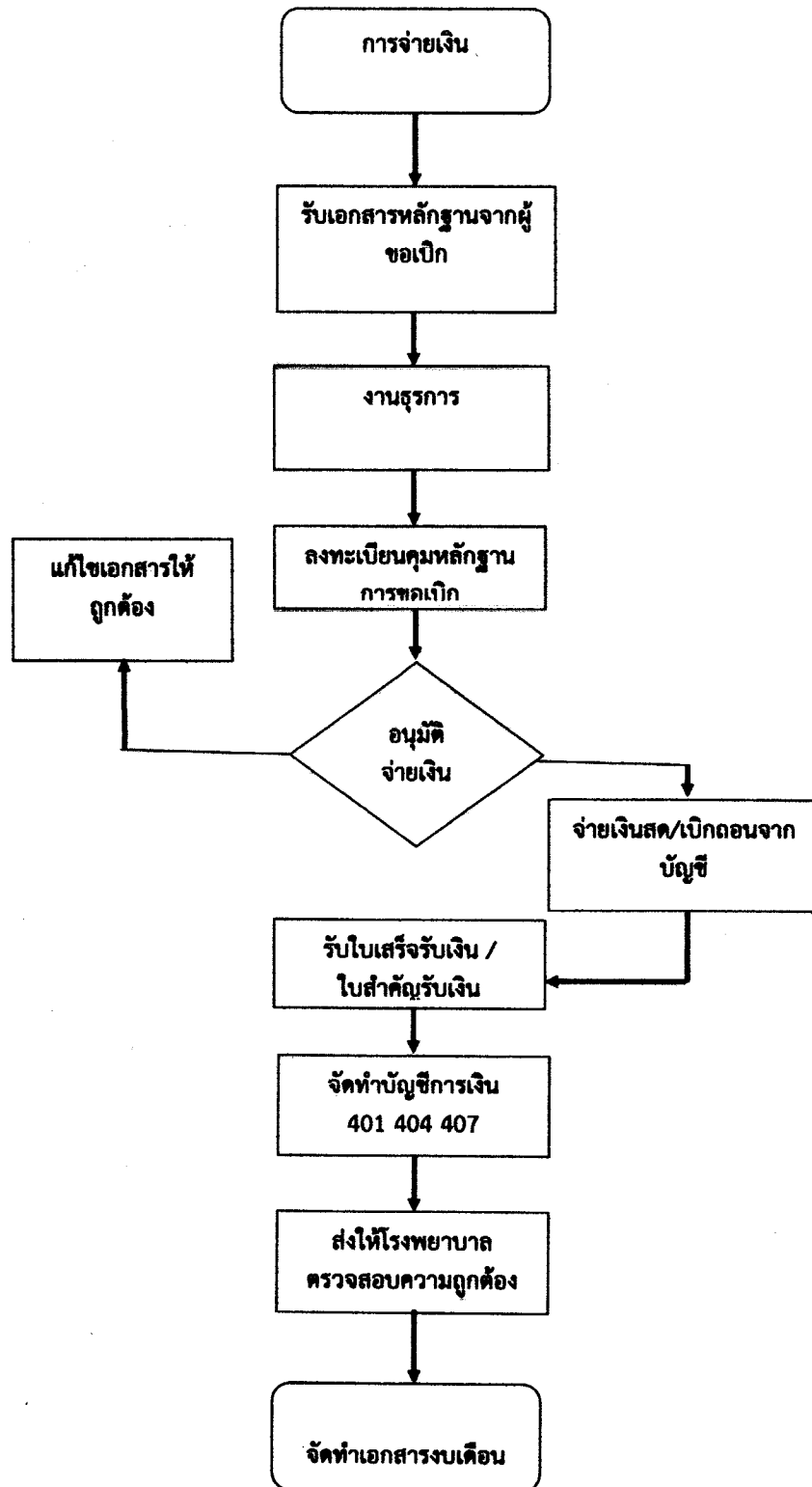


### Flow chart งานพัสดุ

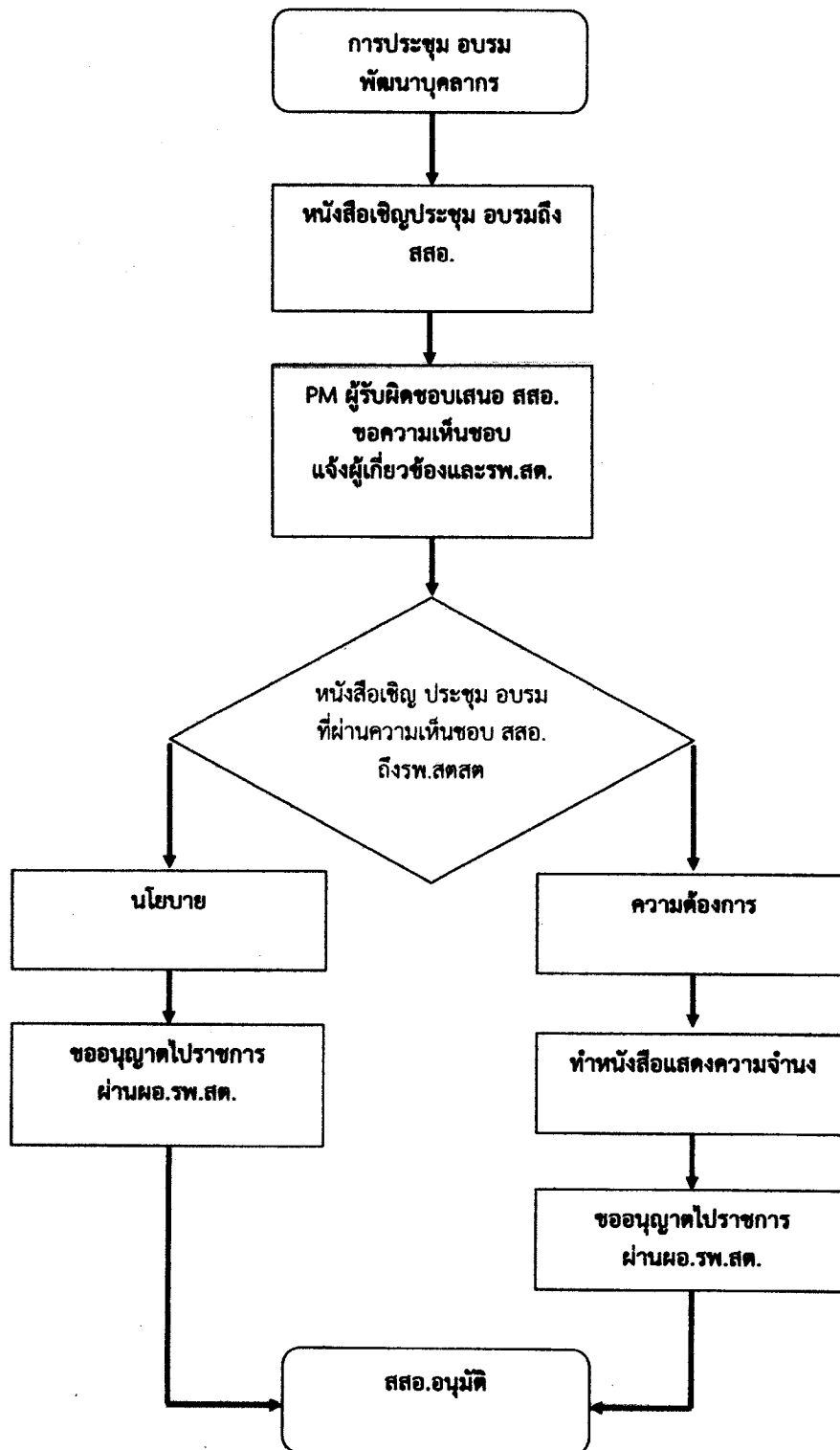


**Flow chart การเงิน**

### Flow chart การเงิน



### Flow chart การลา



## หน้าที่รับผิดชอบ พนักงานทั่วไป

### งานหลัก

๑. เริ่มปฏิบัติงาน เวลา ๐๗.๓๐ น. เปิดประตูสำนักงานเตรียมพร้อมให้บริการ
๒. ทำความสะอาดโต๊ะ ปัดกวาด ฝุ่น ทั้งชั้นบนและล่าง
๓. ทำความสะอาดห้องน้ำ
๔. เช็ดกระจก ขอบหน้าต่าง ปัดยักไ้ เช็ดพัดลม
๕. รดน้ำต้นไม้ เก็บใบไม้ ดูแลสวนหย่อม
๖. งาน IC ทำความสะอาดเครื่องมือ ตาก หอ และนึ่งสัปดาห์ละ ๑-๒ ครั้ง
๗. เก็บขยะ และ ขยะติดเชือก่อนกลับบ้าน
๘. เตรียมรวบรวมขยะติดเชือกึ่งน้ำหนักทุกเย็นวันพุธ รอเจ้าหน้าที่จากโรงพยาบาลมาเก็บในวันพฤหัสบดี
๘. ดูแลความเรียบร้อยปิด น้ำ ไฟฟ้า ประตู ก่อนกลับบ้าน

### งานที่ได้รับมอบหมาย

๑. ส่งเจ้าหน้าที่เยี่ยมบ้าน
๒. ส่งเอกสารใบนัดผู้ป่วย หนังสือราชการในหมู่บ้าน
๓. จัดเตรียมสถานที่กรณี ประชุม อบรม คลินิกพิเศษต่างๆ และเก็บหลังให้บริการเรียบร้อย
๔. คำนวณประวัติผู้ป่วย
๕. ซักประวัติ วัดความดันโลหิต ชั่งน้ำหนัก
๖. บันทึกอุณหภูมิผู้ป่วย



## หน้าที่รับผิดชอบ พนักงานบันทึกข้อมูล

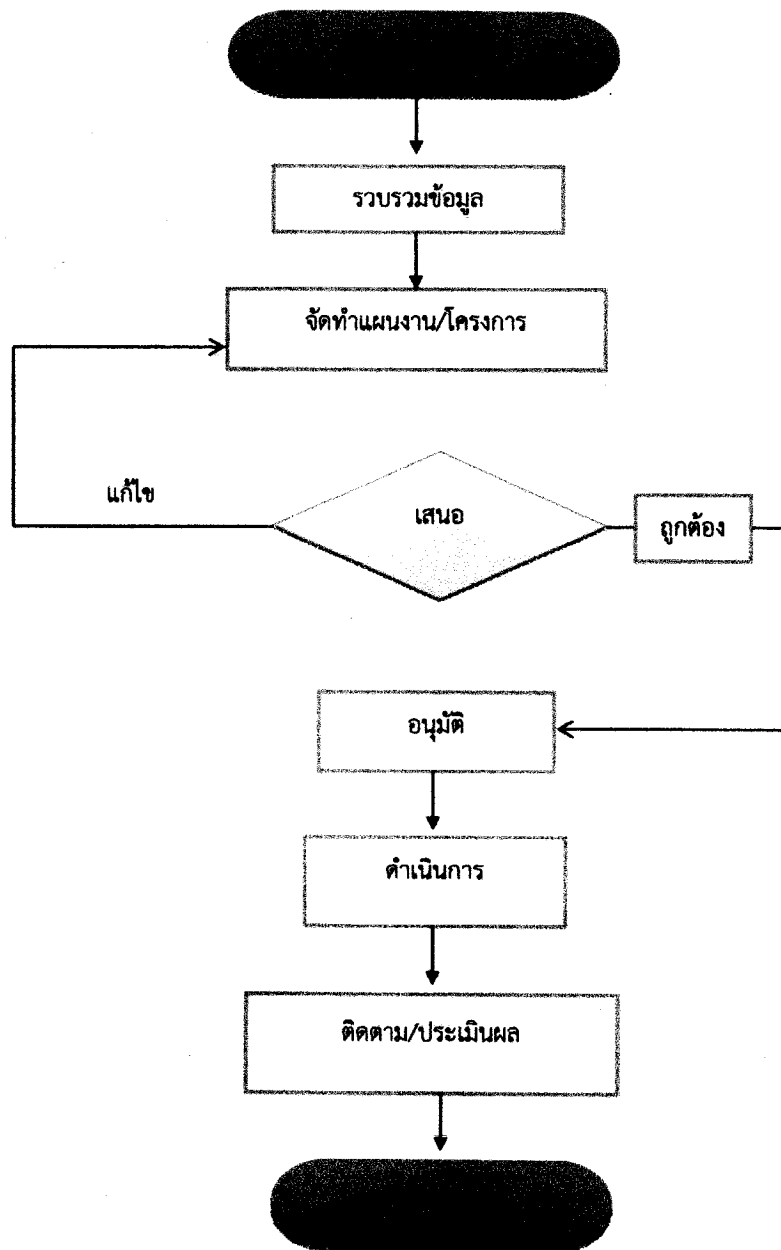
### **งานหลัก**

๑. ทำความสะอาดโต๊ะทำงาน และบริเวณโต๊ะตรวจก่อนให้บริการผู้ป่วยทุกวัน
๒. คำนวณประวัติผู้ป่วย
๓. ซักประวัติ วัดความดันโลหิต ชั่งน้ำหนัก
๔. บันทึกข้อมูลผู้ป่วย
  - ลงบันทึกข้อมูลประวัติทั่วไป บัญชี ๑ บัญชี ๒ บัญชี ๓ เพิ่มบุคคล ย้ายเข้า เกิดใหม่ ย้ายออก บุคคล ย้ายออก ตาย กำหนดสิทธิผู้ป่วย สถานะต่างๆ
  - ลงบันทึกผู้รับบริการประจำวัน ผู้ป่วยทั่วไป
  - ลงบันทึกผู้รับบริการคลินิก NCD ผู้ป่วยโรคเบาหวาน โรคความดันโลหิตสูง
  - ลงบันทึกผู้รับบริการวางแผนครอบครัว
  - ลงบันทึกข้อมูลโภชนาการ
  - ลงบันทึกข้อมูลงานอนามัยโรงเรียน
  - ลงบันทึกข้อมูล 506 ส่งรายงาน 506
  - ลงบันทึกข้อมูลเยี่ยมบ้าน
  - ลงบันทึกข้อมูลทันตกรรม กรณีไม่มีทันตภิบาล
  - ลงบันทึกข้อมูล คัดกรอง ADL คัดกรอง มะเร็งเต้านม มะเร็งปากมดลูก กลุ่มเสี่ยงโรคเบาหวาน โรคความดันโลหิตสูง โรคซึมเศร้า ชั่งน้ำหนัก วัดส่วนสูง
  - ส่งรายงาน 43 เพิ่ม รายงานประกันสังคม รายงานแพทย์แผนไทย

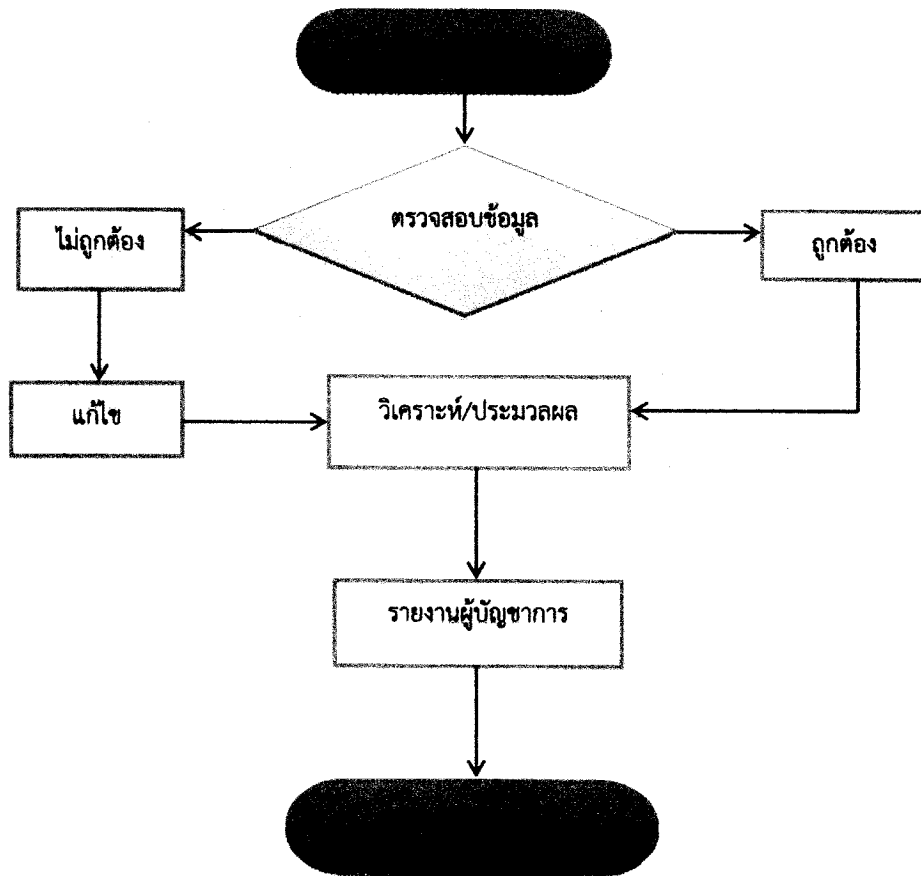
### **งานที่ได้รับมอบหมาย**

๑. พิมพ์หนังสือราชการ รับ-ส่งหนังสือ
๒. สรุปรายงานอสม.
๓. ช่วยงาน IC ทำความสะอาดเครื่องมือ หอของ นึ่งปลอดเชื้อ
๔. ช่วยทำความสะอาด ดูแลสวนหย่อม
๕. จัดยาใส่ซอง
๖. ส่งเจ้าหน้าที่เยี่ยมบ้าน
๗. บันทึกอุณหภูมิตู้เย็น
๘. บันทึกข้อมูลโปรแกรม OP PP ข้อมูลตรวจตา

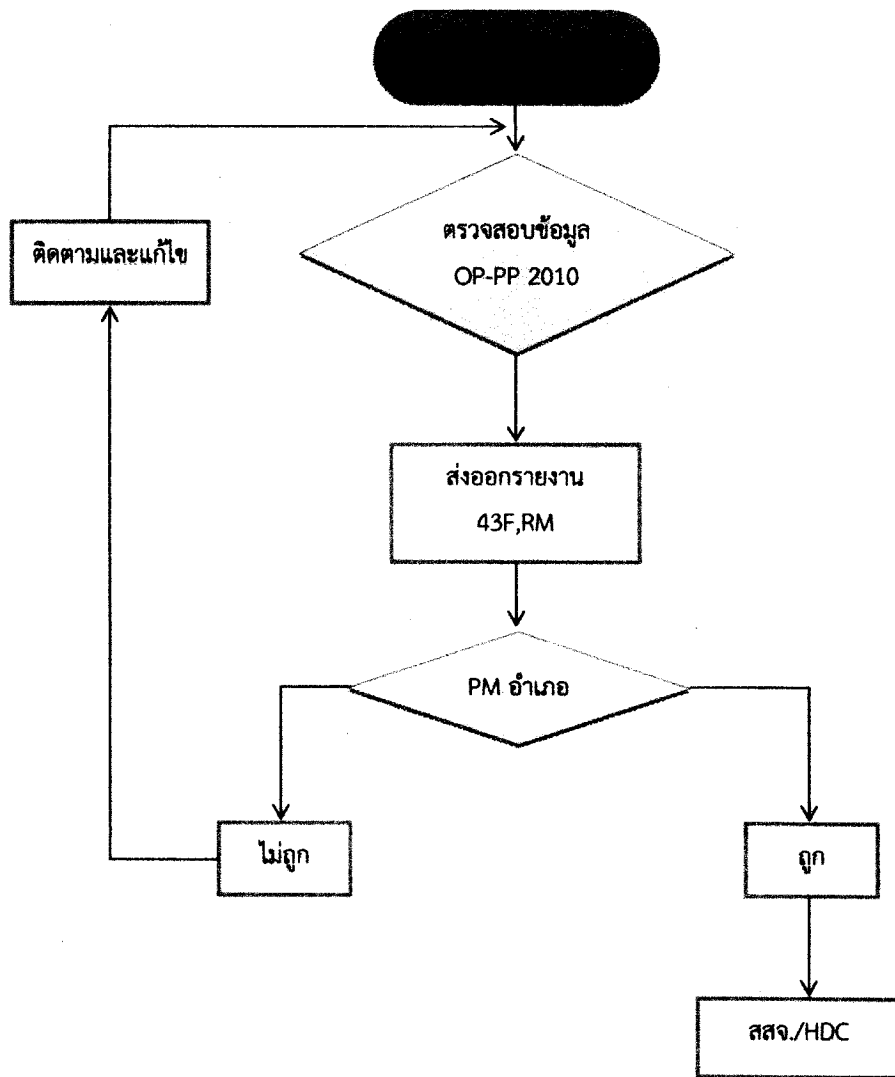
## แผนงานโครงการ

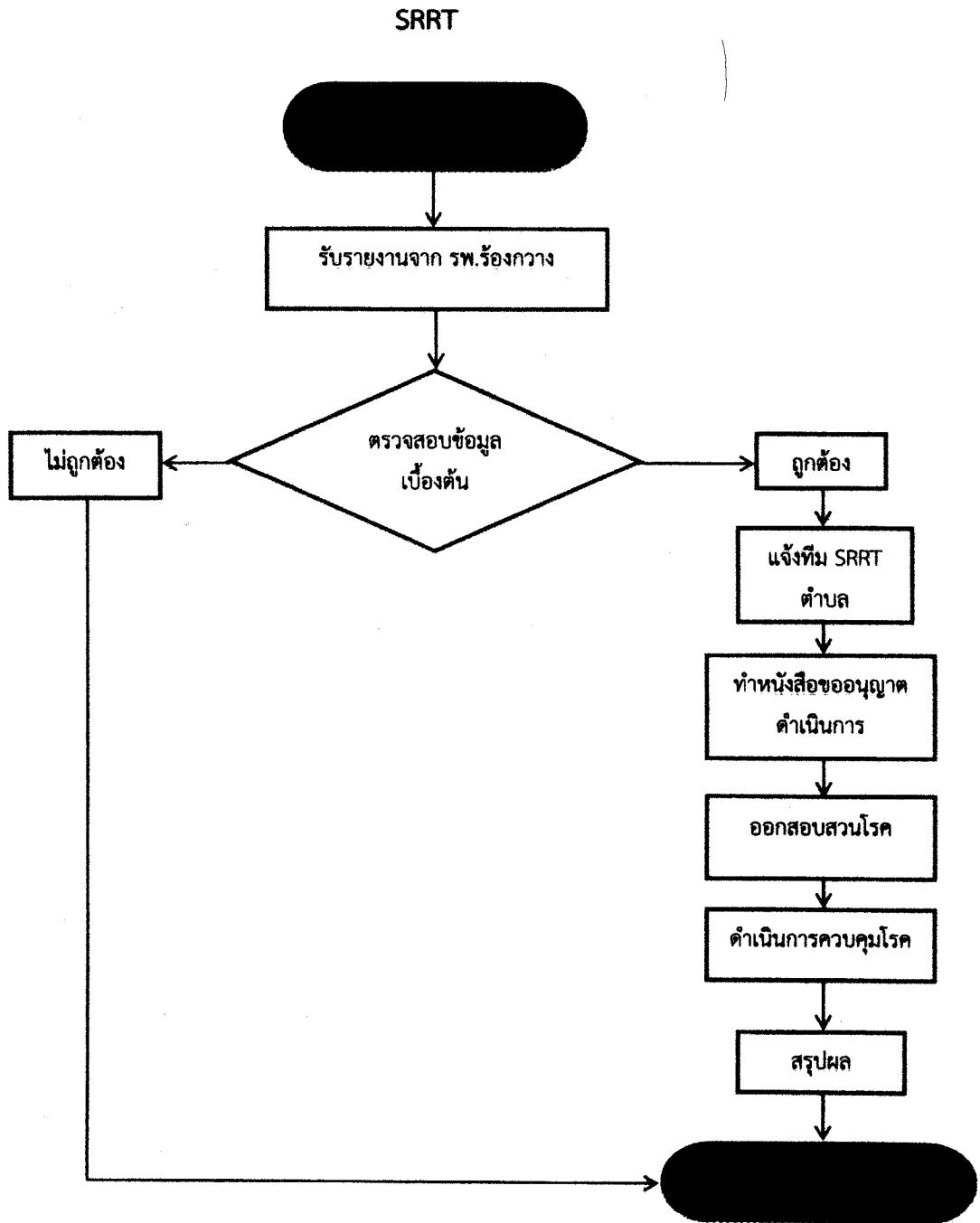


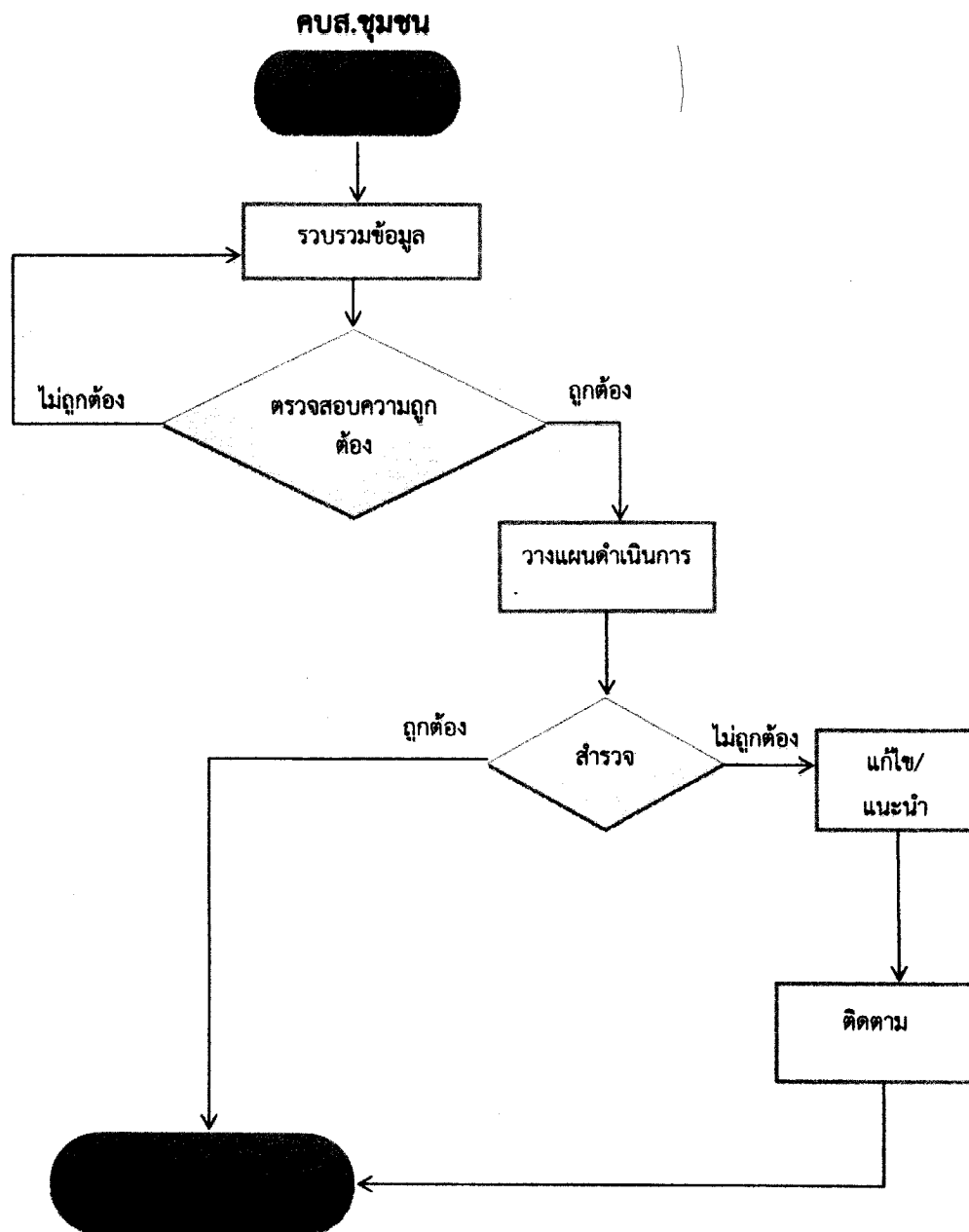
### งานข้อมูลข่าวสาร



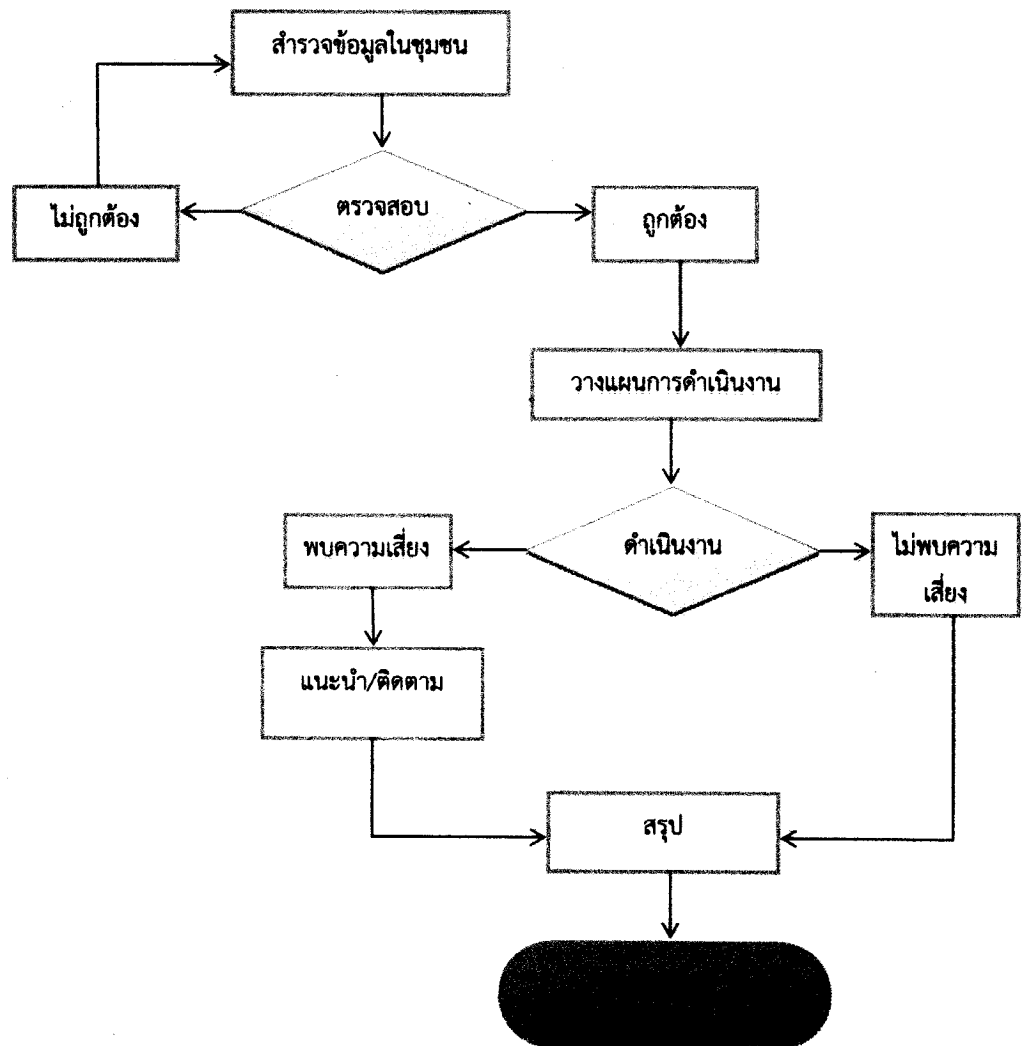
งานสารสนเทศ



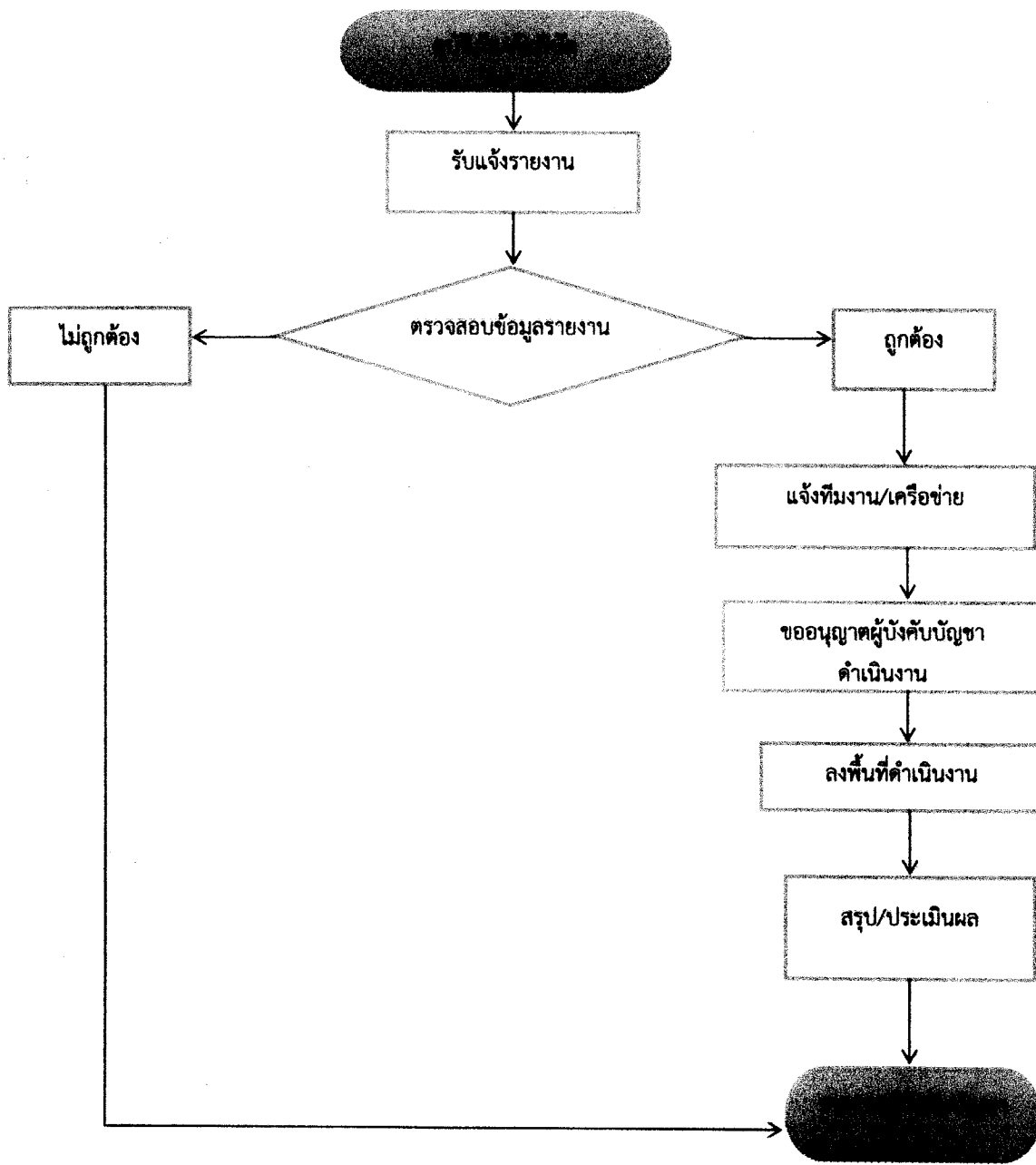




## งานอนามัยสิ่งแวดล้อมในชุมชน



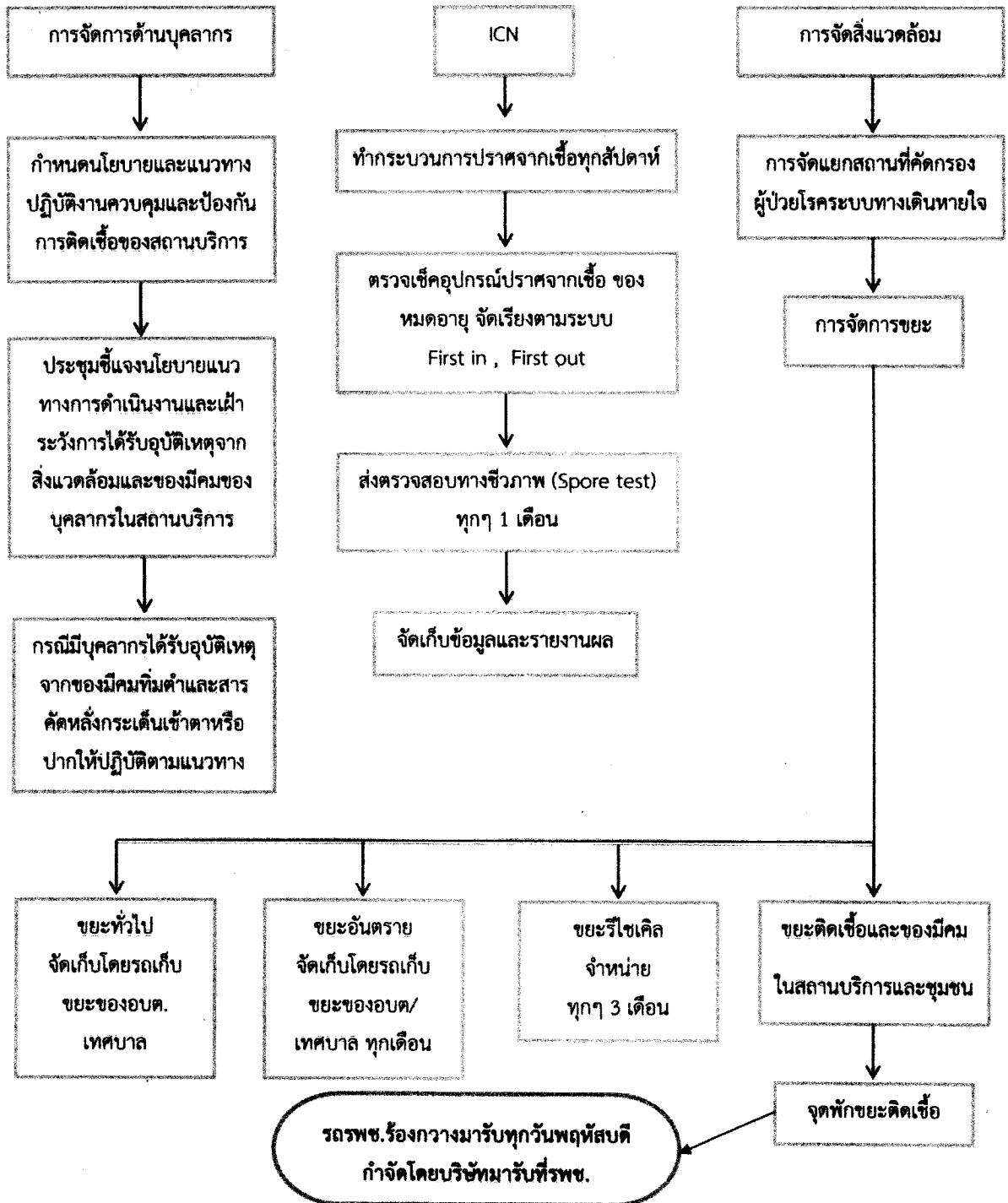
### อุบัติเหตุ/ภัยพิบัติ



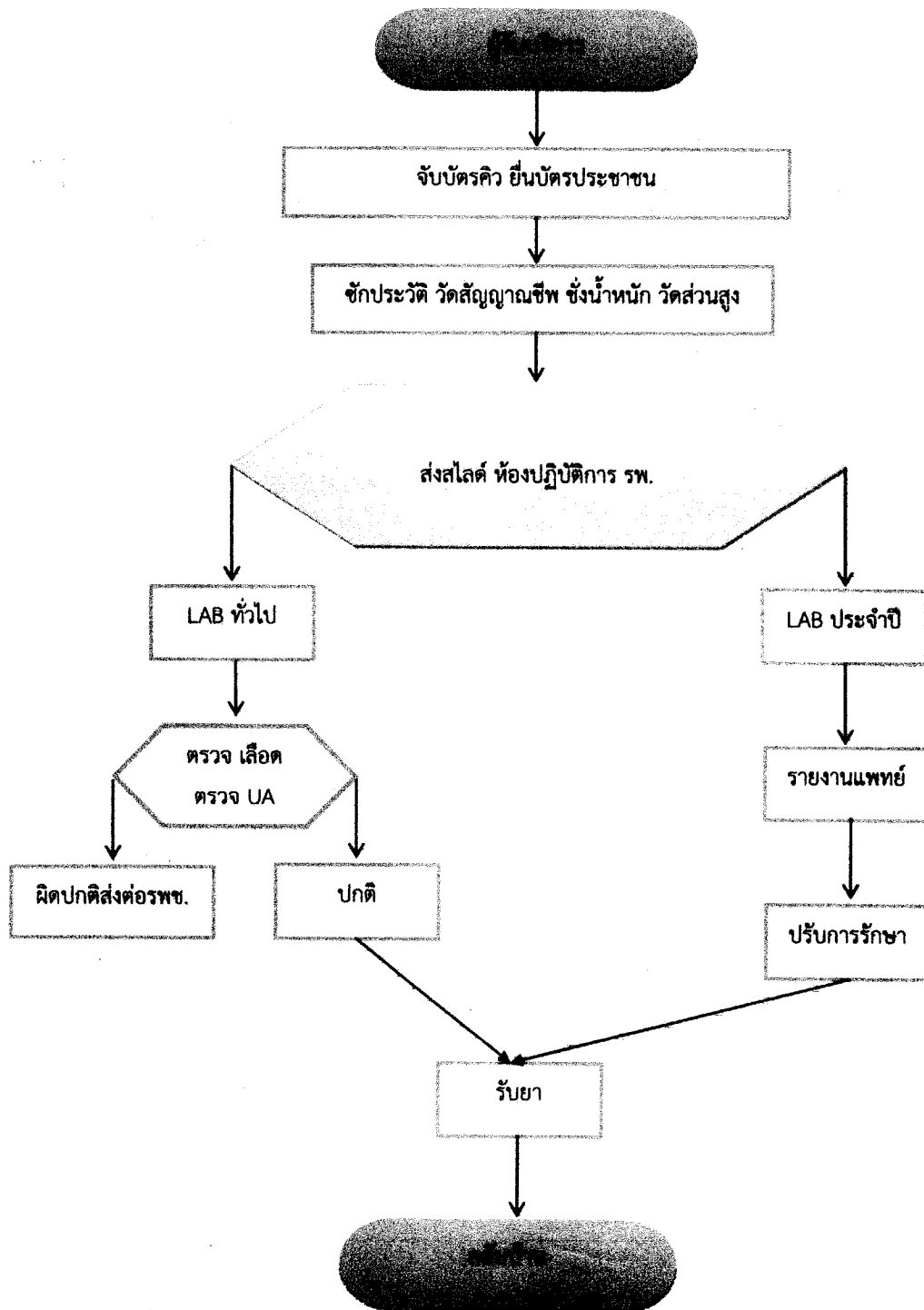


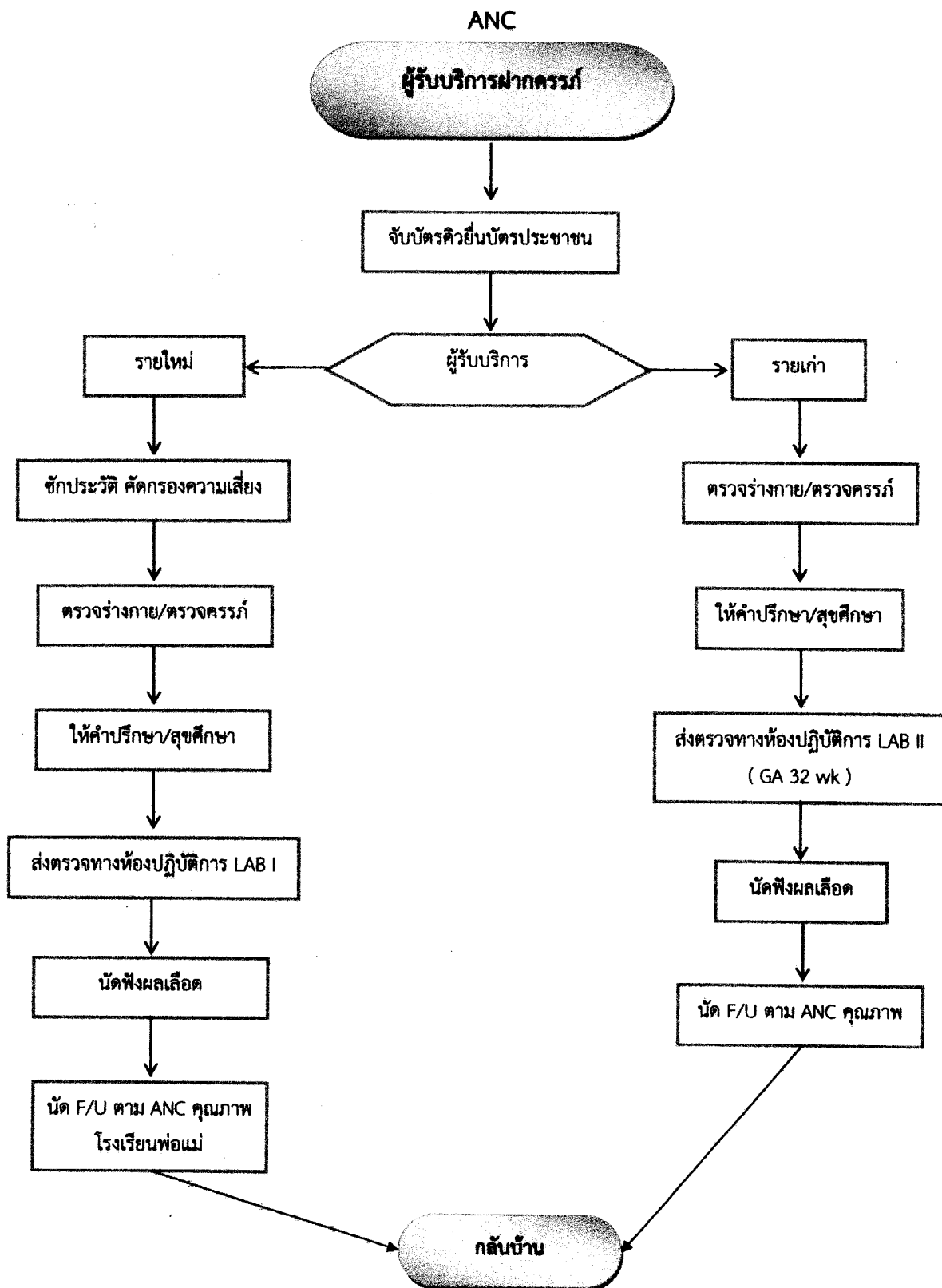
งานป้องกันและควบคุมการติดเชื้อในสถานบริการ

ระบบงานป้องกันและควบคุมการติดเชื้อ

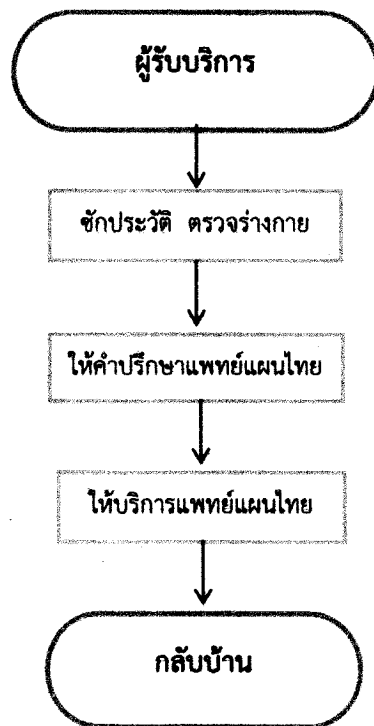


### งานชั้นสูง

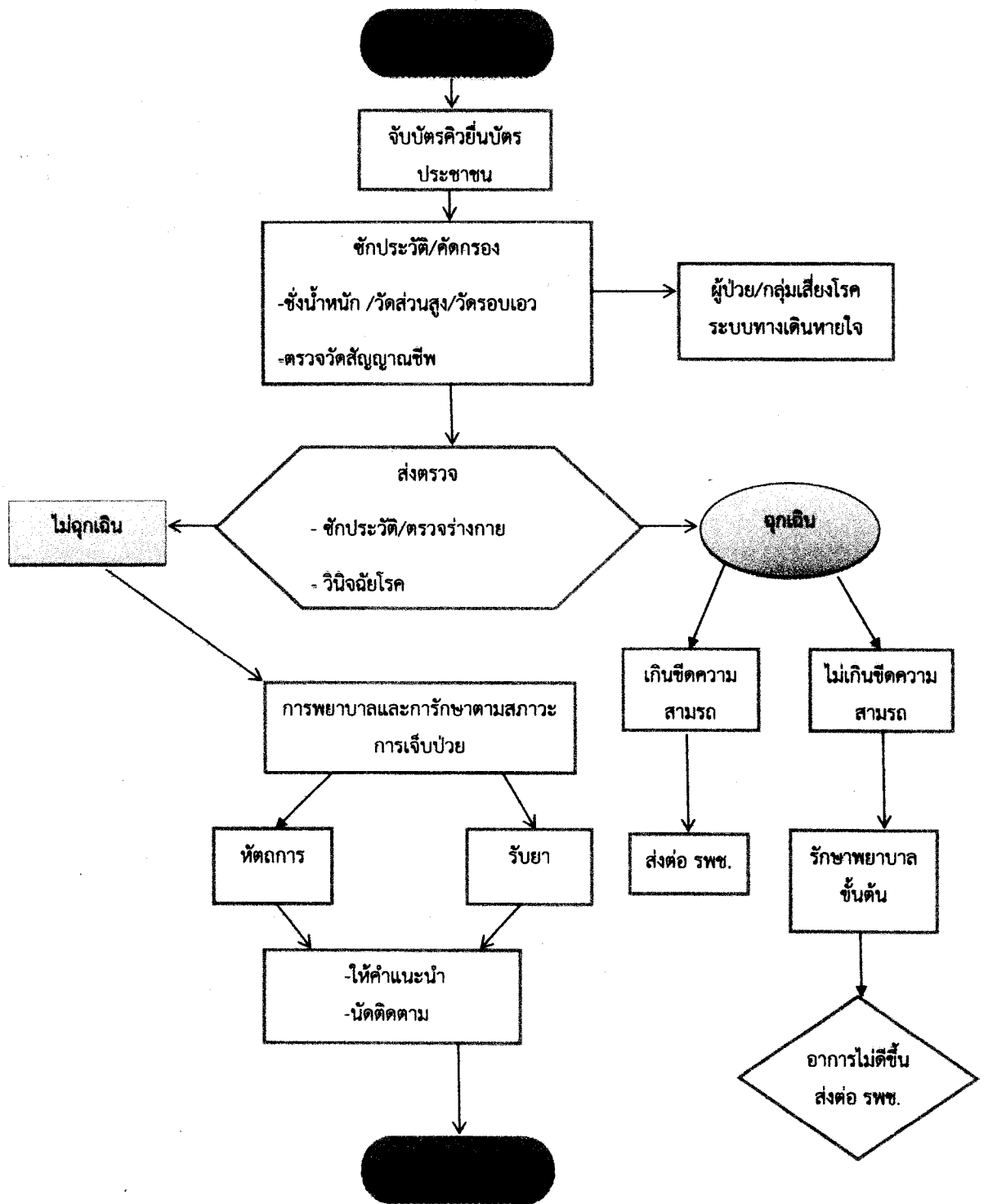




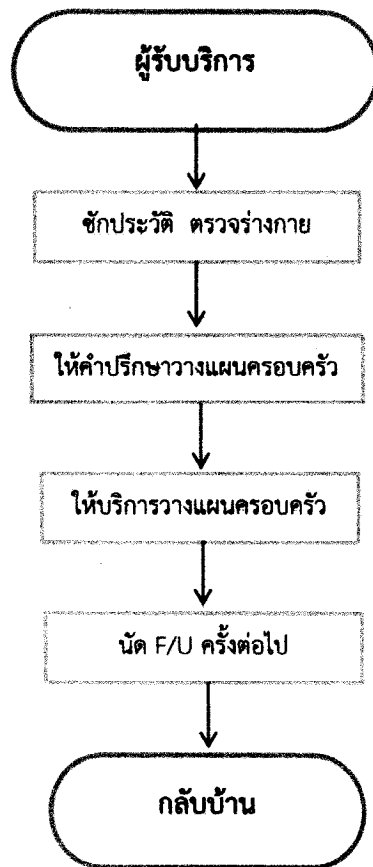
## งานแพทย์แผนไทย



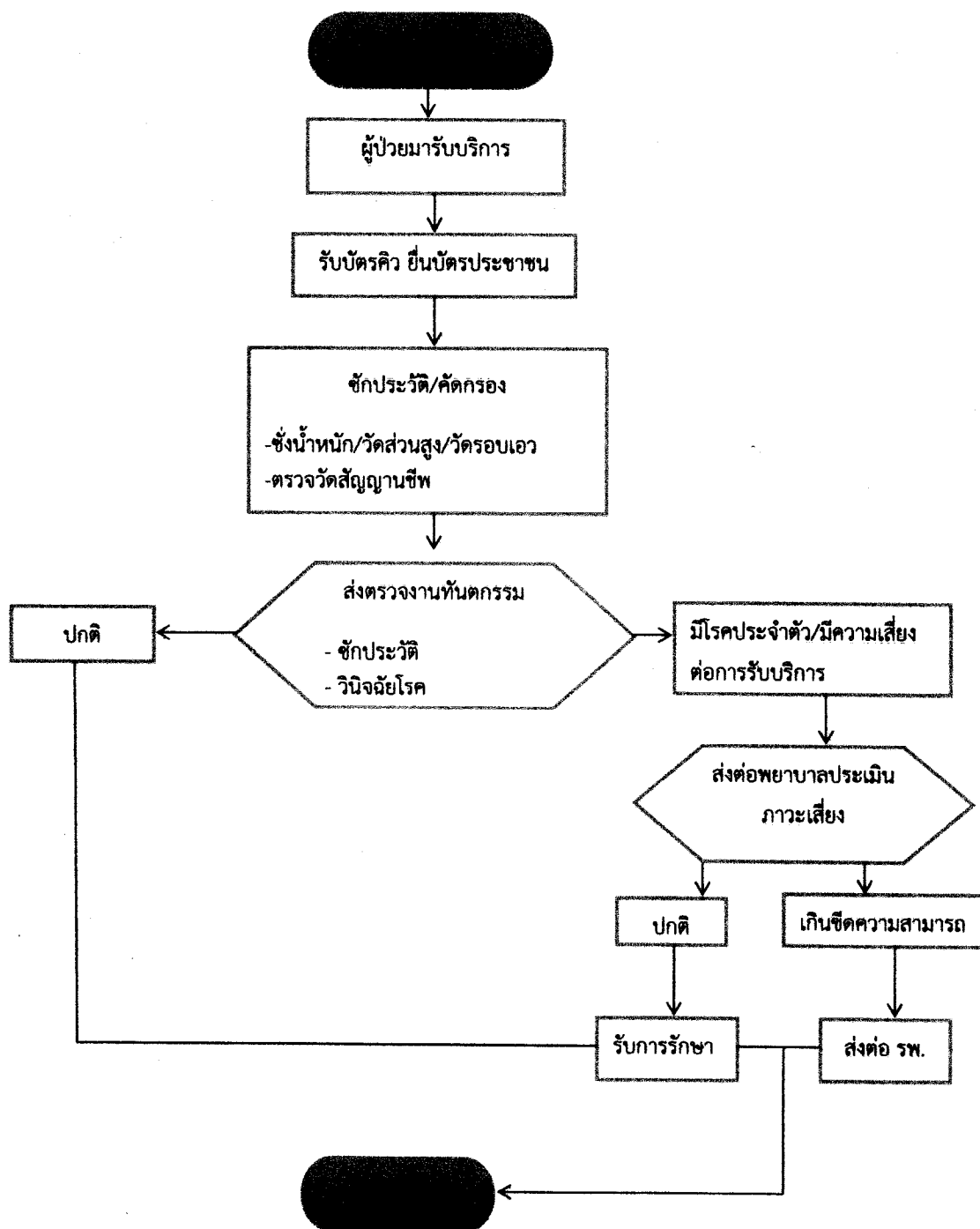
### งานรักษาโรคทั่วไป



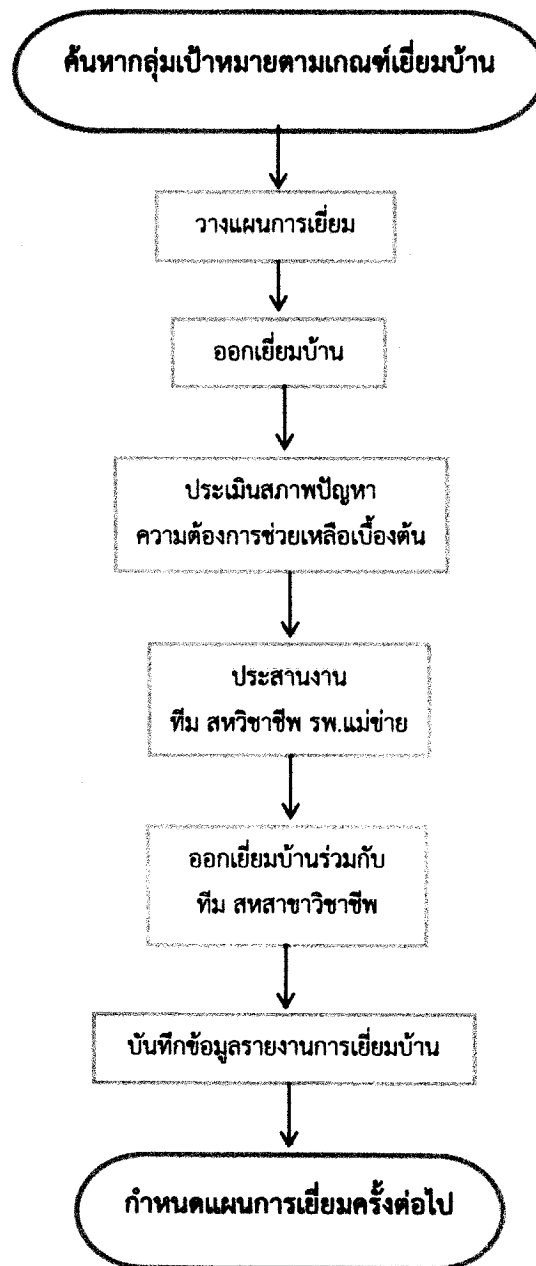
## งานวางแผนครอบครัว



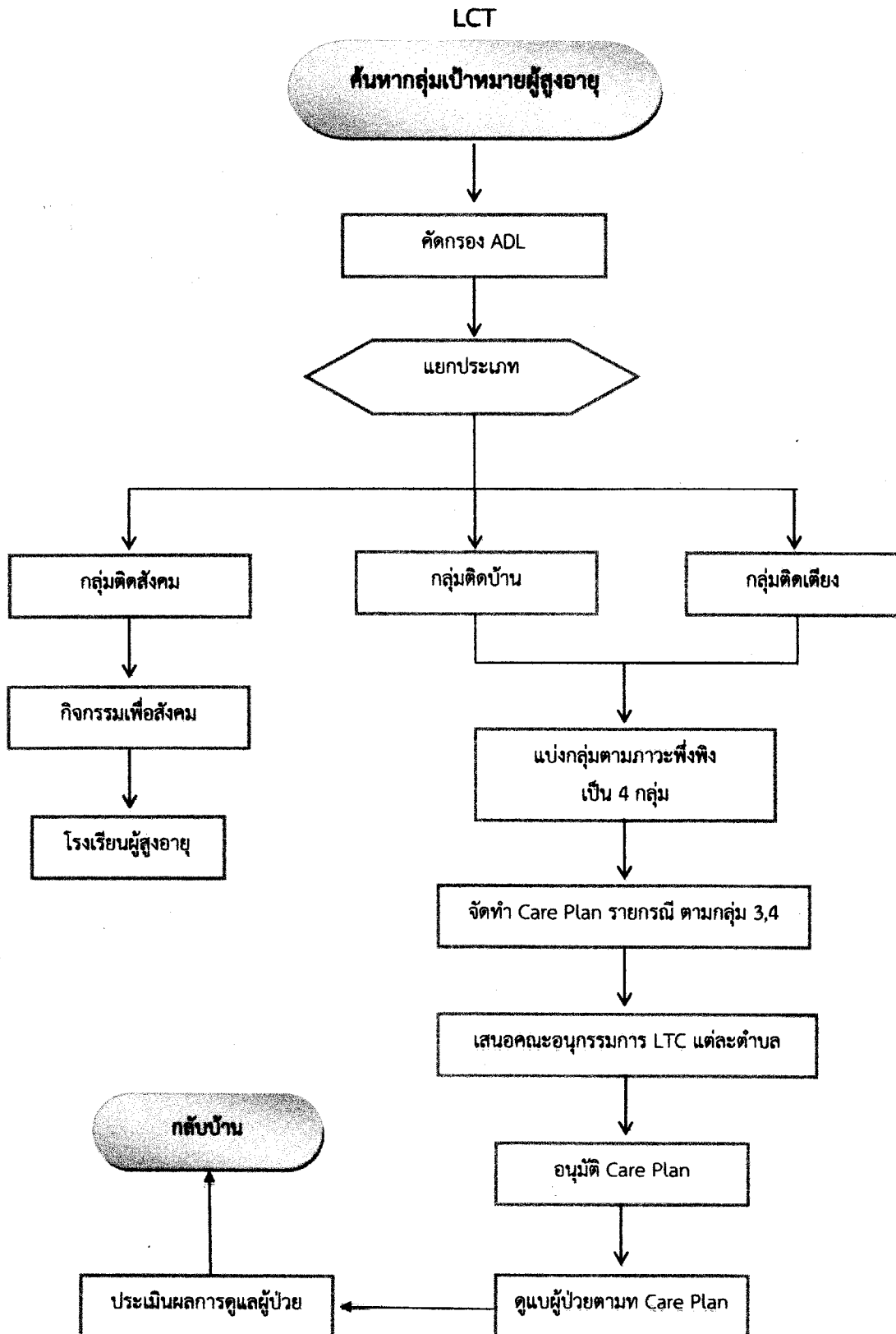
## งานทันตกรรมทั่วไป



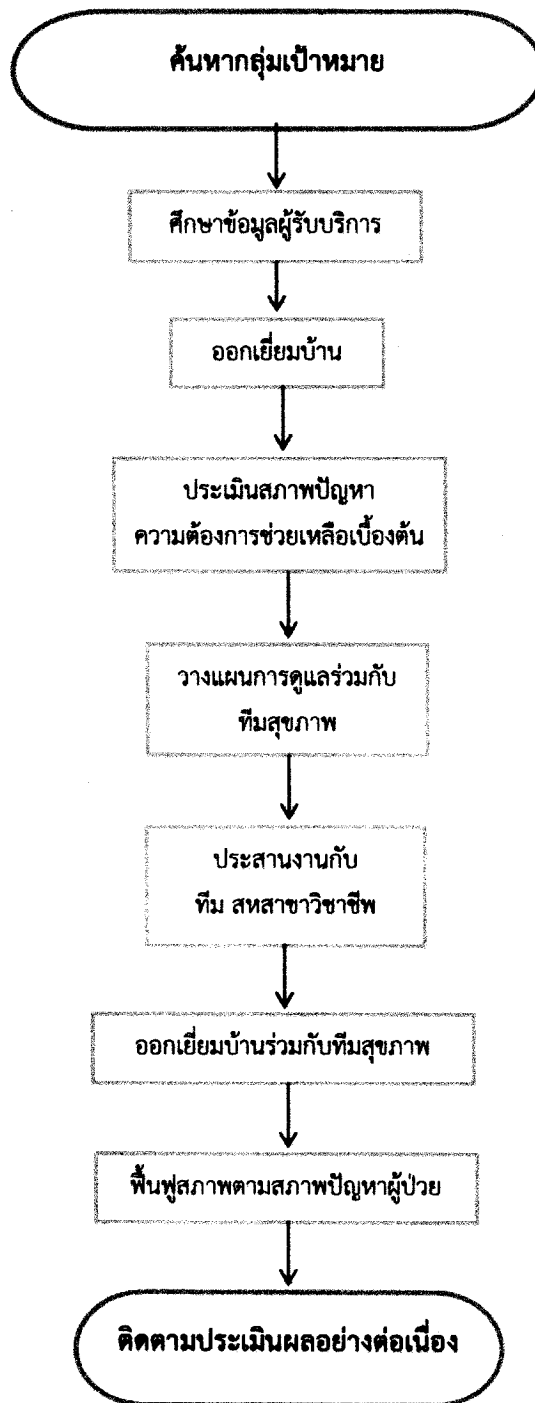
## HHC



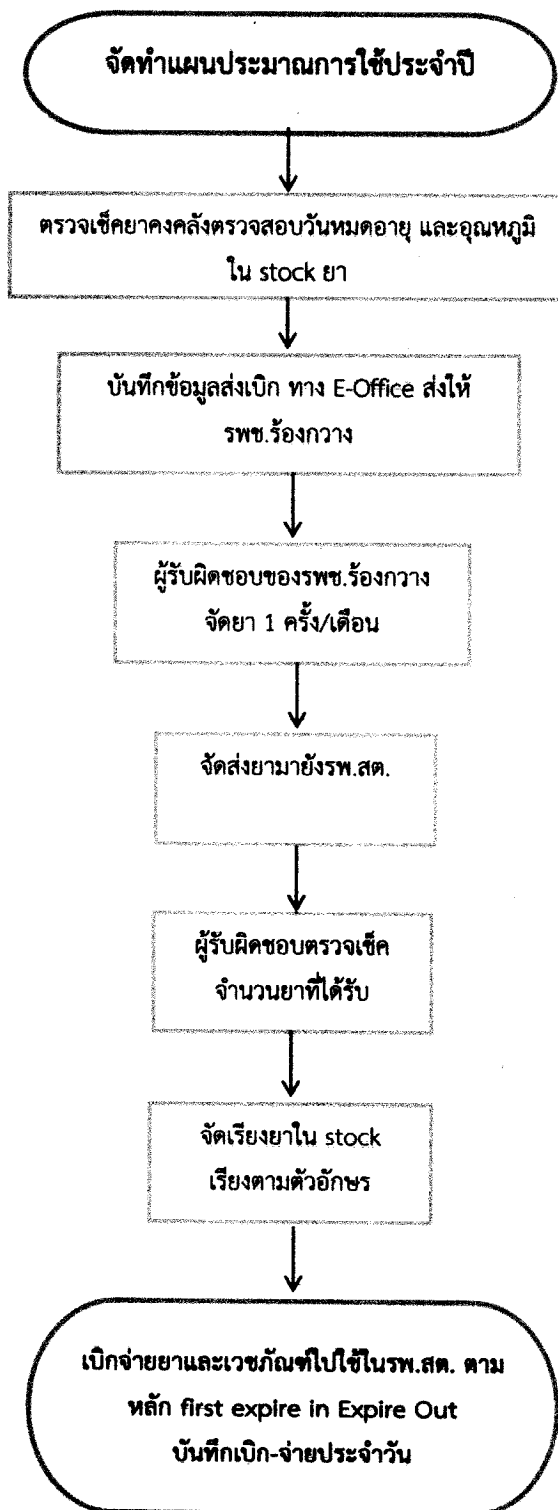




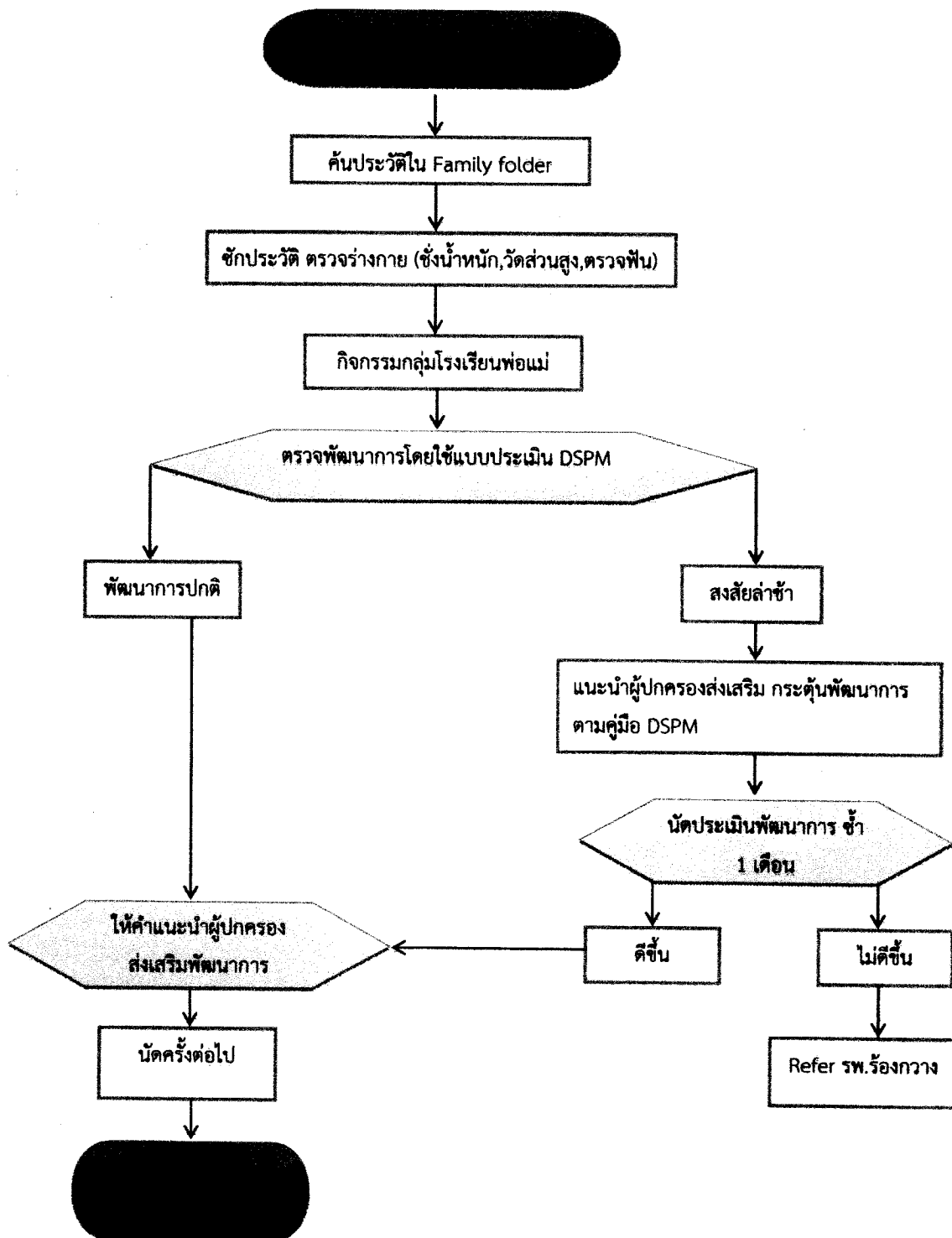
### งานฟื้นฟูสภาพ

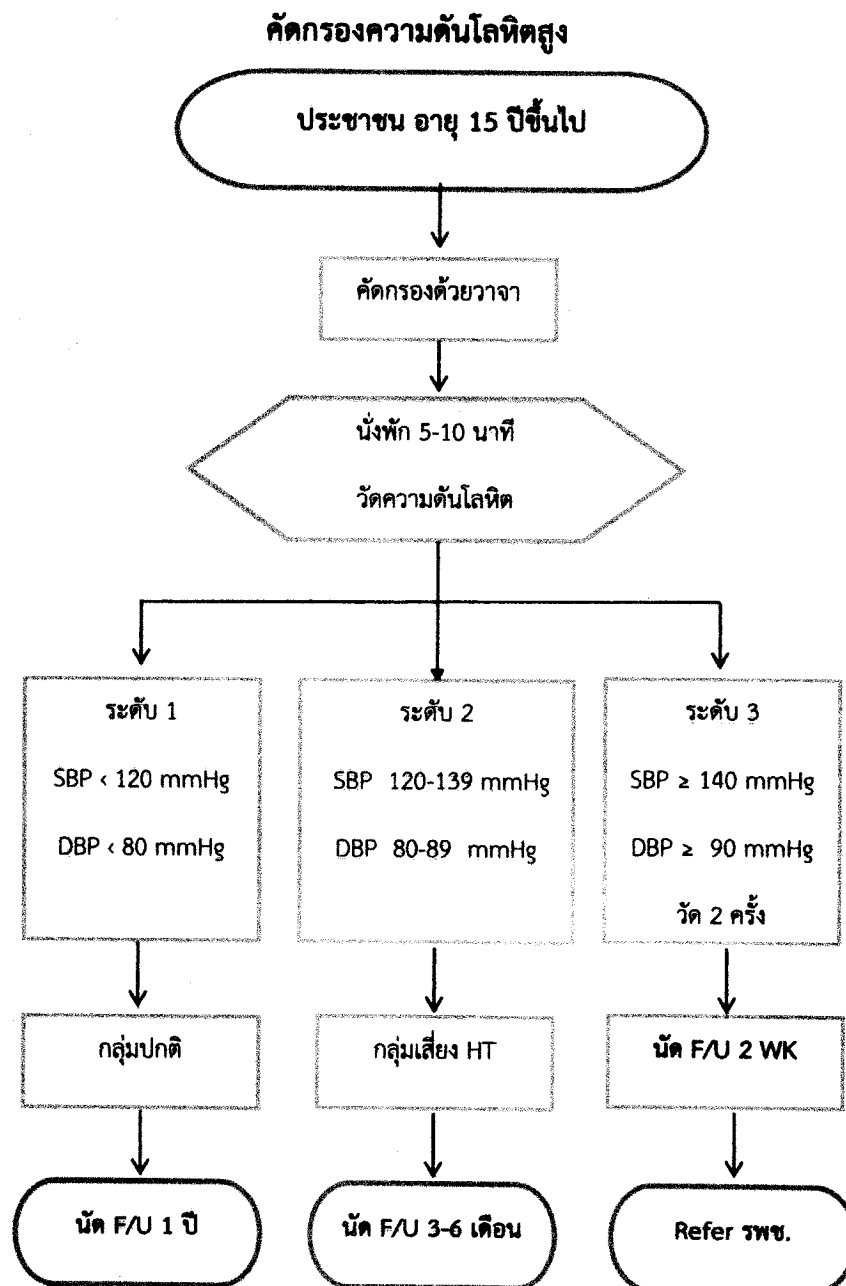


## ระบบยาและเวชภัณฑ์

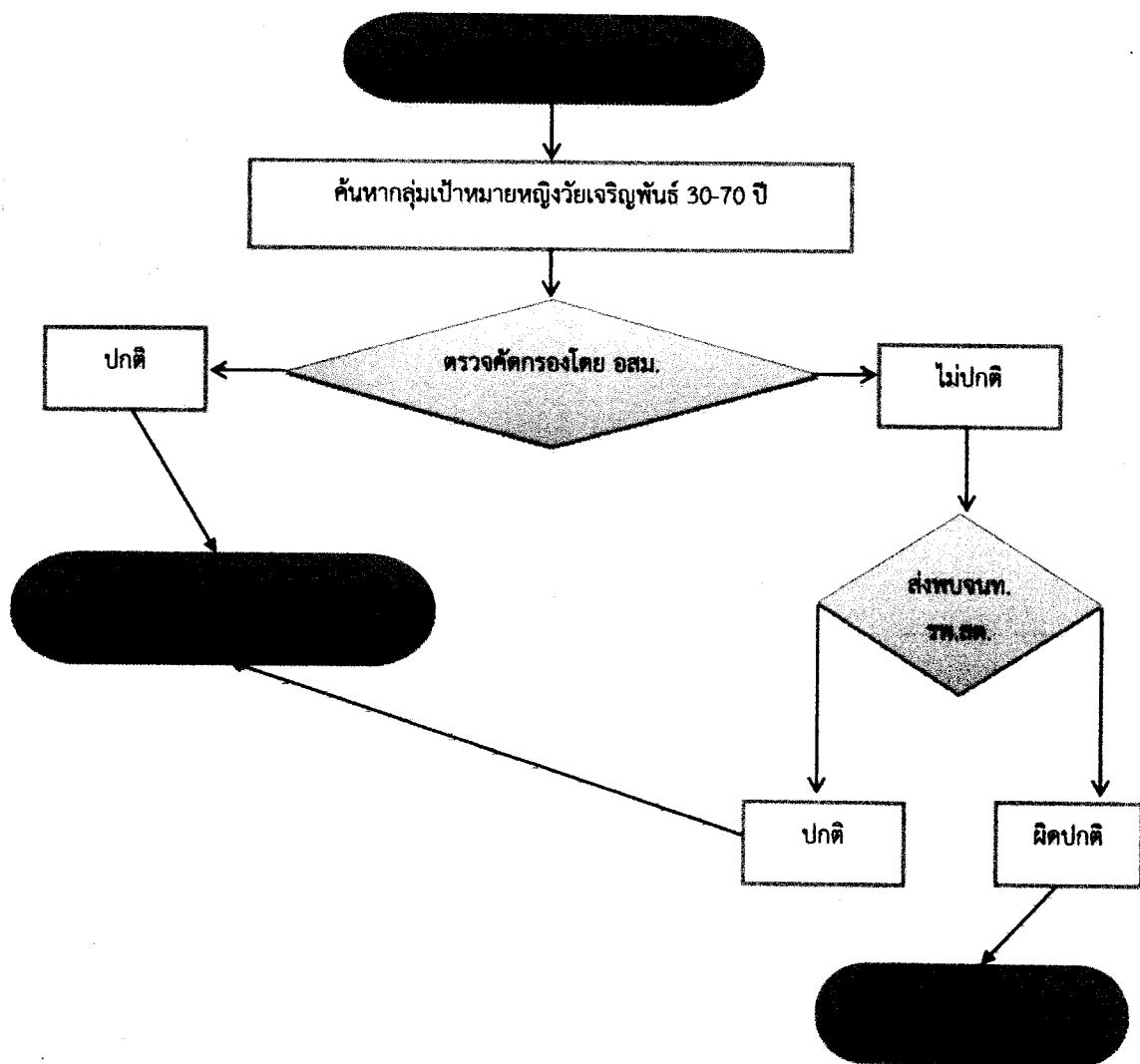


## การบริการคลินิกสุขภาพเด็กดี

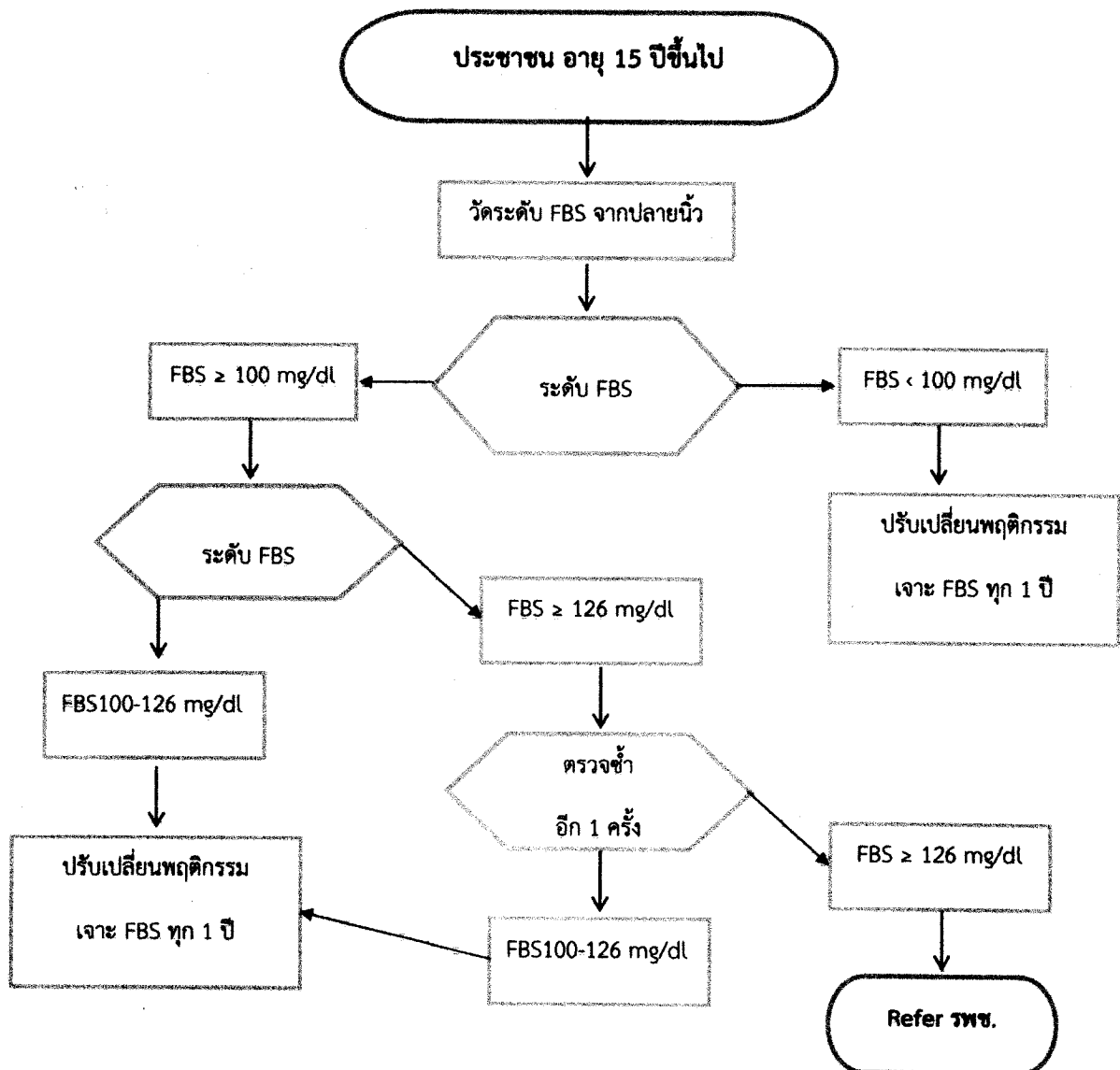




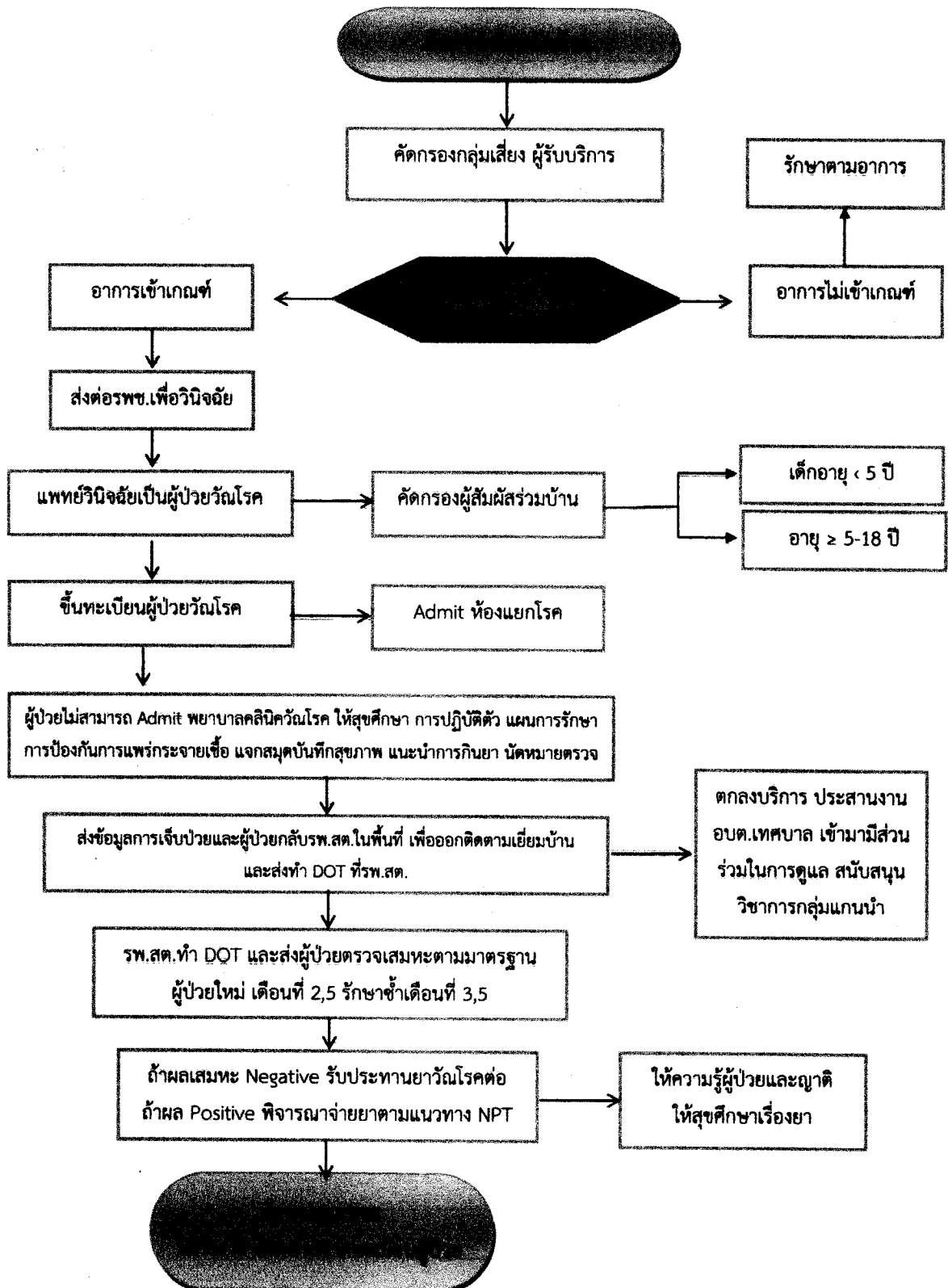
### คัดกรองมะเร็งเต้านม



## คัดกรองโรคเบาหวาน



## คัดกรองโรควัณโรค





## EPI

